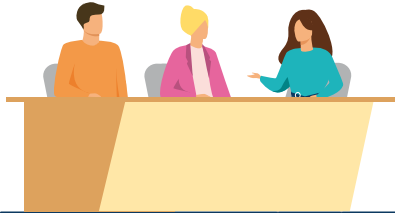


# TABLES RONDES

THÈME :  
MÉTIERS LOCAUX



**MARDI 1<sup>ER</sup> MARS**

À partir de 17h45

Salle A.Rocton

Rue du Champ Passais  
**DOMFRONT EN POIRAIE**

Echanger avec  
les professionnels  
des secteurs  
représentés

ENTRÉE  
GRATUITE

Renseignements :

02 33 30 60 60

[m.bocquet@villededomfront.fr](mailto:m.bocquet@villededomfront.fr)

[www.ville-domfront.fr](http://www.ville-domfront.fr)

Agroalimentaire - Industrie  
Commerces - Banque  
Travaux public - Santé  
Agriculture - Bois



pass COVID-19  
sanitaire



# PROGRAMME

Parents d'élèves, élèves, la Mairie de Domfront en Poirais vous invite à rencontrer les professionnels locaux lors de sa soirée consacrée à l'orientation. Autour de 5 tables rondes thématiques, venez échanger et vous informer autour de métiers porteurs du bocage.



TABLE 1

## AGROALIMENTAIRE

### MÉTIERS PRÉSENTÉS

- Métiers du pétrissage
- Maintenance industrielle
- Conducteur de ligne

### INTERVENANTS

Biscuiterie de l'Abbaye  
Société fromagère de Domfront

## ARTISANAT D'ART COMMERCE SERVICE

### MÉTIERS PRÉSENTÉS

- Métier d'artisan(e) maroquinier(e)
- Métiers de la vente
- Métiers du conseil

### INTERVENANTS

Coupry Maroquinerie  
Magasin Colin's  
Crédit Agricole

TABLE 2

## TRAVAUX PUBLIC MÉTALLURGIE BÂTIMENT

### MÉTIERS PRÉSENTÉS

- Canalisateur/trice
- Opérateur/trice de chantier
- Conducteur/trice d'engins
- Mécanique de précision
- Maître d'œuvre
- Couvreur/vreuse
- Plombier(e)
- Maçon(ne)
- Charpentier(e)

### INTERVENANTS

FTPB Normandie  
L'Union des Industries et  
Métiers de la Métallurgie  
(JIMM)  
Lebert Plomberie  
Romain Simon, Charpente  
Loret, médaillé d'argent  
aux Olympiades des  
métiers.

TABLE 3



## MÉTIERS DE LA SANTÉ SERVICES À LA PERSONNE

### MÉTIERS PRÉSENTÉS

- Infirmier(e)
- Aide soignant(e)
- Ergothérapeute
- Educateur/trice spécialisé(e)
- Accompagnant(e) éducatif et social (AES)
- Psychologue
- Technicien(ne) de régie thermique
- Auxiliaire de vie
- Assistant(e) de vie aux familles

### INTERVENANTS

EHPAD Sainte-Anne de La Ferrière-aux-Étangs  
Fondation ANAÏS - Foyer d'hébergement pour personnes en situation de handicaps  
Union Nationale d'Aide, des Soins et des Services aux Domiciles (UNA)



## MÉTIERS DE L'AGRICULTURE ET DU BOIS

### MÉTIERS PRÉSENTÉS

Agent(e) d'élevage laitier  
Marâcher(e)  
Métiers de l'horticulture  
Métiers de la gestion forestière  
Métiers d'une scierie  
Agriculteur/trice

### INTERVENANTS

L'association Nationale paritaire pour l'Emploi et la Formation en Agriculture (ANEFA)  
CFTA-MFR de La Ferté-Macé  
Scierie Corbière  
A. Corbière éleveur laitier  
MFR de Pointel



# INFORMATIONS

Les différentes tables rondes se déroulent simultanément. Chaque visiteur aura la possibilité d'assister à plusieurs tables rondes.

## DÉROULÉ DES TABLES RONDES

Durée 20 minutes d'interventions

15 minutes de questions

5 minutes de roulement



Avec la présence de  
**Romain SIMON**  
charpentier  
médaillé d'argent  
aux Olympiades des  
métiers 2022



Le lycée A. Chevalier sera  
présent pour échanger et  
répondre à vos questions.



Ouverture à partir de 17h45

Entrée en continue

Fermeture à 20h



Salle André Rocton  
Rue du Champ Passais  
61700 DOMFRONT EN POIRAIE

